

UPOZORNĚNÍ:

- VEŠKERÉ ROZMĚRY NUTNO OVĚŘIT NA STAVBĚ, ROZMĚRY UVÁDĚNY VČETNĚ OMÍTEK
- V PŘÍPADĚ NESROVNALOSTÍ NEBO ODCHYLEK OD STAVU PŘEDPOKLÁDANÉHO PROJEKTOVOU DOKUMENTACÍ MUSÍ BÝT NEPRODLENĚ UVĚDOMĚN GENERÁLNÍ PROJEKTANT
- PODROBNÉ SPECIFIKACE MATERIÁLŮ A VÝROBKŮ JSOU UVEDENY V TABULKÁCH VÝROBKŮ TABULCE SKLADEB A PŘÍPADNĚ TECHNICKÉ ZPRÁVĚ

POZNÁMKA:

- TATO DOKUMENTACE JE DOKUMENTACÍ PRO PROVEDENÍ STAVBY VE SMYSLU PLATNÝCH PŘEDPISŮ A NOREM A NENAHRADZUJE REALIZAČNÍ (VÝROBNÍ A DÍLENSKOU) DOKUMENTACI, JEJÍŽ ZPRACOVÁNÍ JE POVINNOSTÍ DODAVATELE STAVBY
- TECHNICKÁ ZPRÁVA JE NEDÍLNOU SOUČÁSTÍ PROJEKTOVÉ DOKUMENTACE. PROJEKTOVÁ DOKUMENTACE SE SKLÁDÁ Z ČÁSTI STAVEBNĚ – ARCHITEKTONICKÉ, STATICKÉ A DALŠÍCH NAVAZUJÍCÍCH PROFESÍ, PROTO JE NUTNÉ JI BRÁT JAKO CELEK

REVIZE

PARÉ ČÍSLO

AUTORIZOVÁNO

Ing. arch. David Belko

autorizovaný architekt, ČKA 3666

Školní družina Děčín II, Kamenická 1058/48
stavební úpravy - zateplení objektu

arde s.r.o.
architektura design

U Děkanky 1645/6, 140 00 Praha 4
web: www.belko.cz tel. 775 660 215

STAVEBNĚ ARCHITEKTONICKÁ ČÁST

HLAVNÍ INŽENÝR PROJEKTU	Ing. arch. David Belko
ARCHITEKTONICKÉ ŘEŠENÍ	Ing. arch. David Belko
ODPOVĚDNÝ PROJEKTANT ČÁSTI	Ing. arch. David Belko
VYPRACOVAL	Ing. arch. David Belko

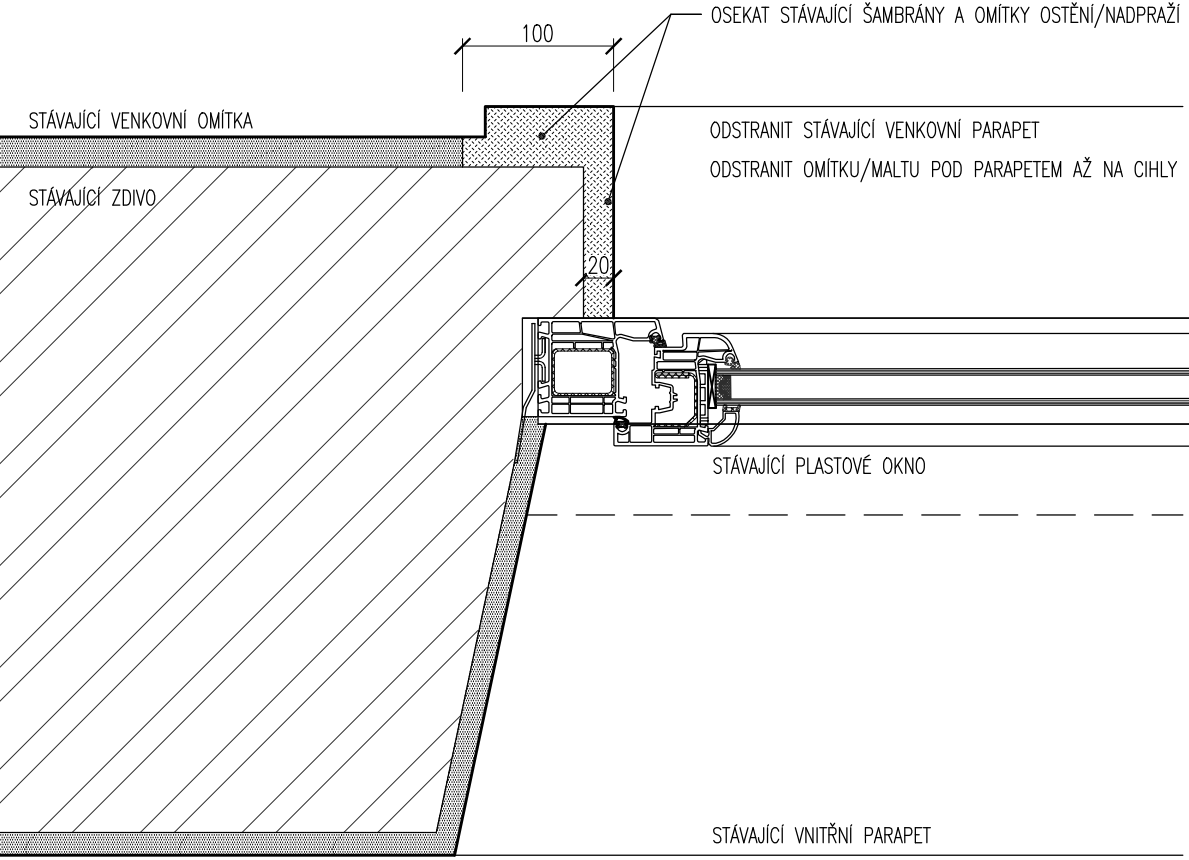
INVESTOR	Statutární město Děčín
DATUM	3/2022
ČÍSLO ZAKÁZKY	2114
STUPEŇ DOKUMENTACE	DPS

DETAILY

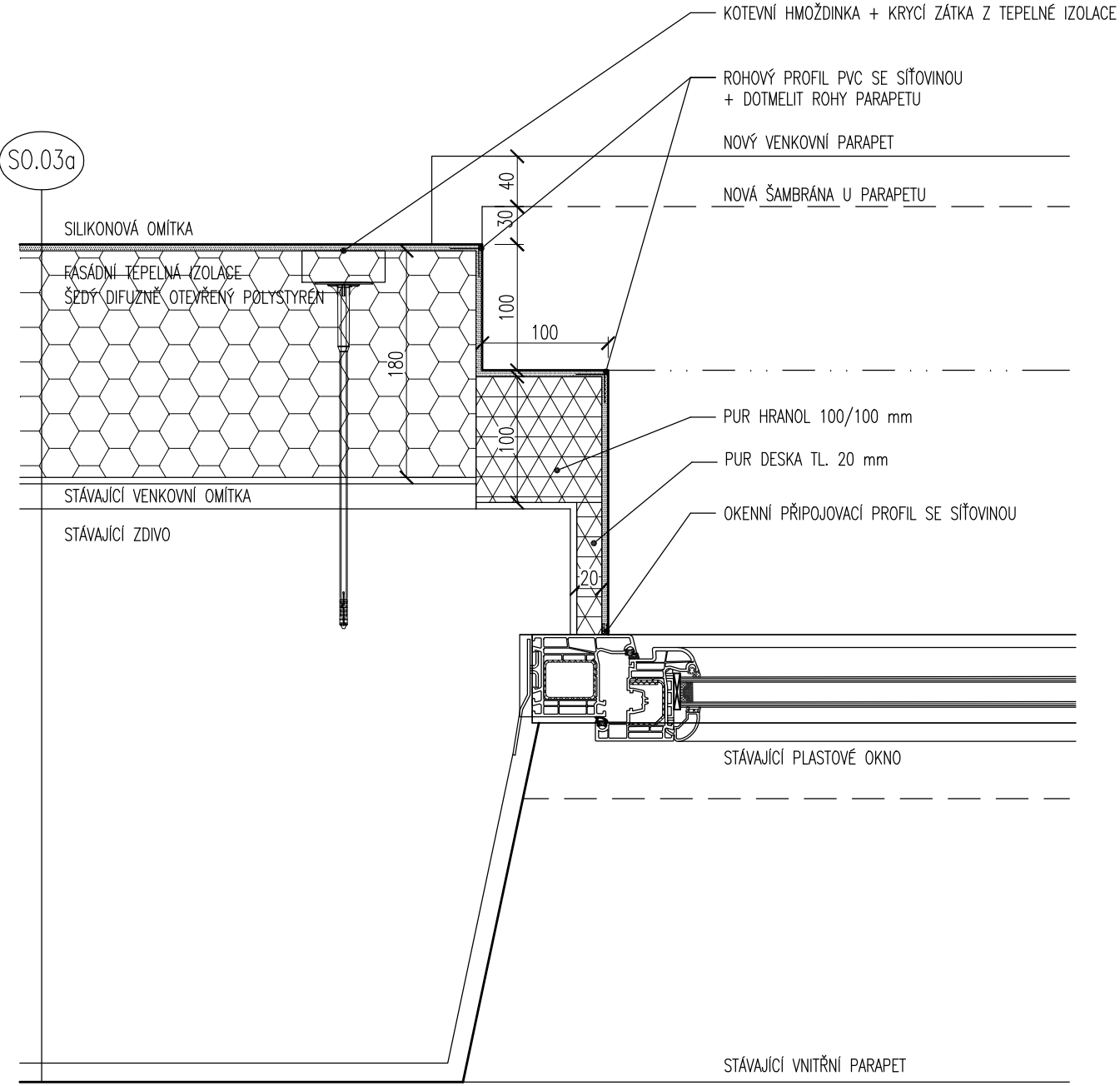
ČÍSLO

D1.1.15.

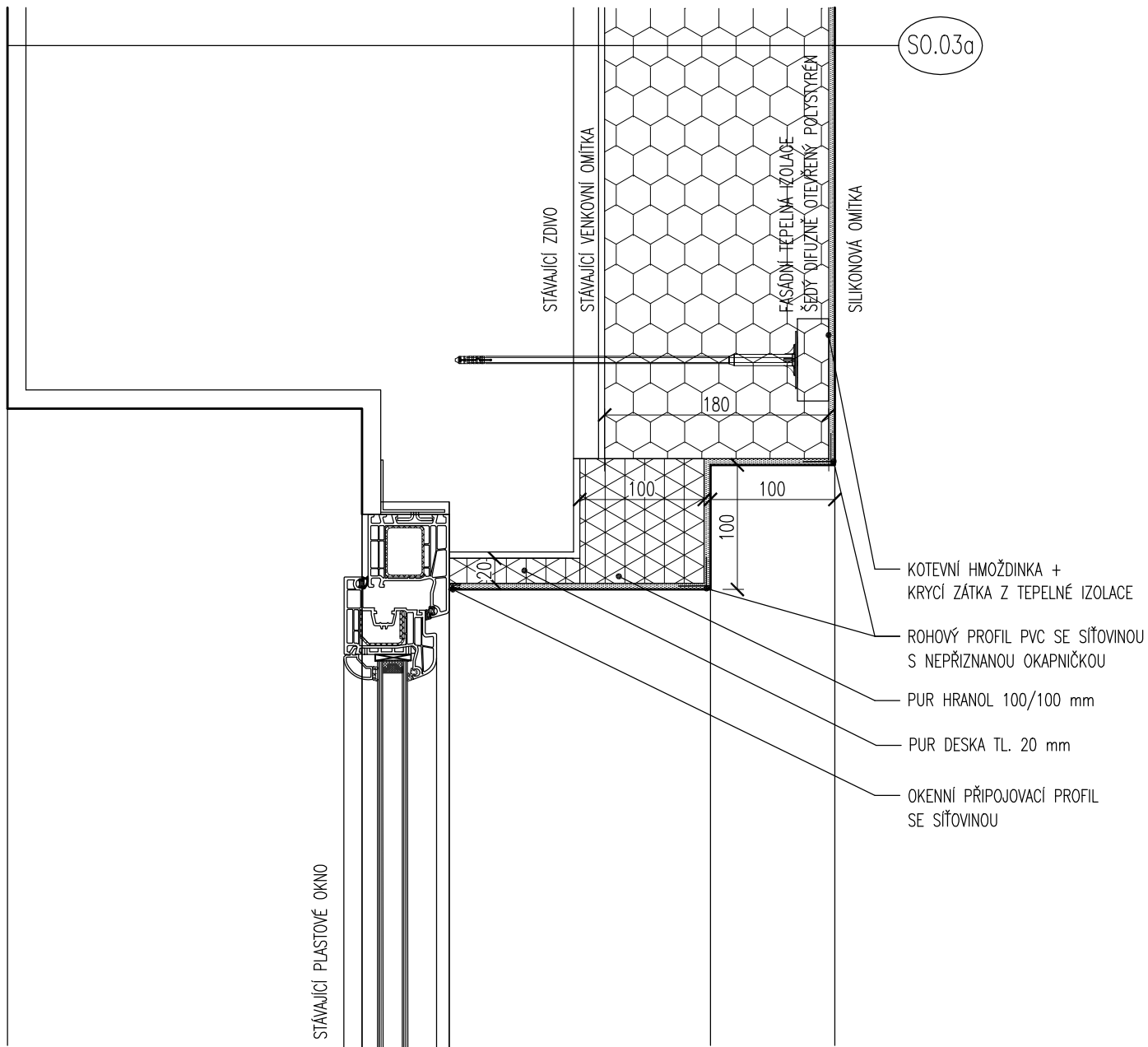
STÁVAJÍCÍ STAV



NOVÝ STAV

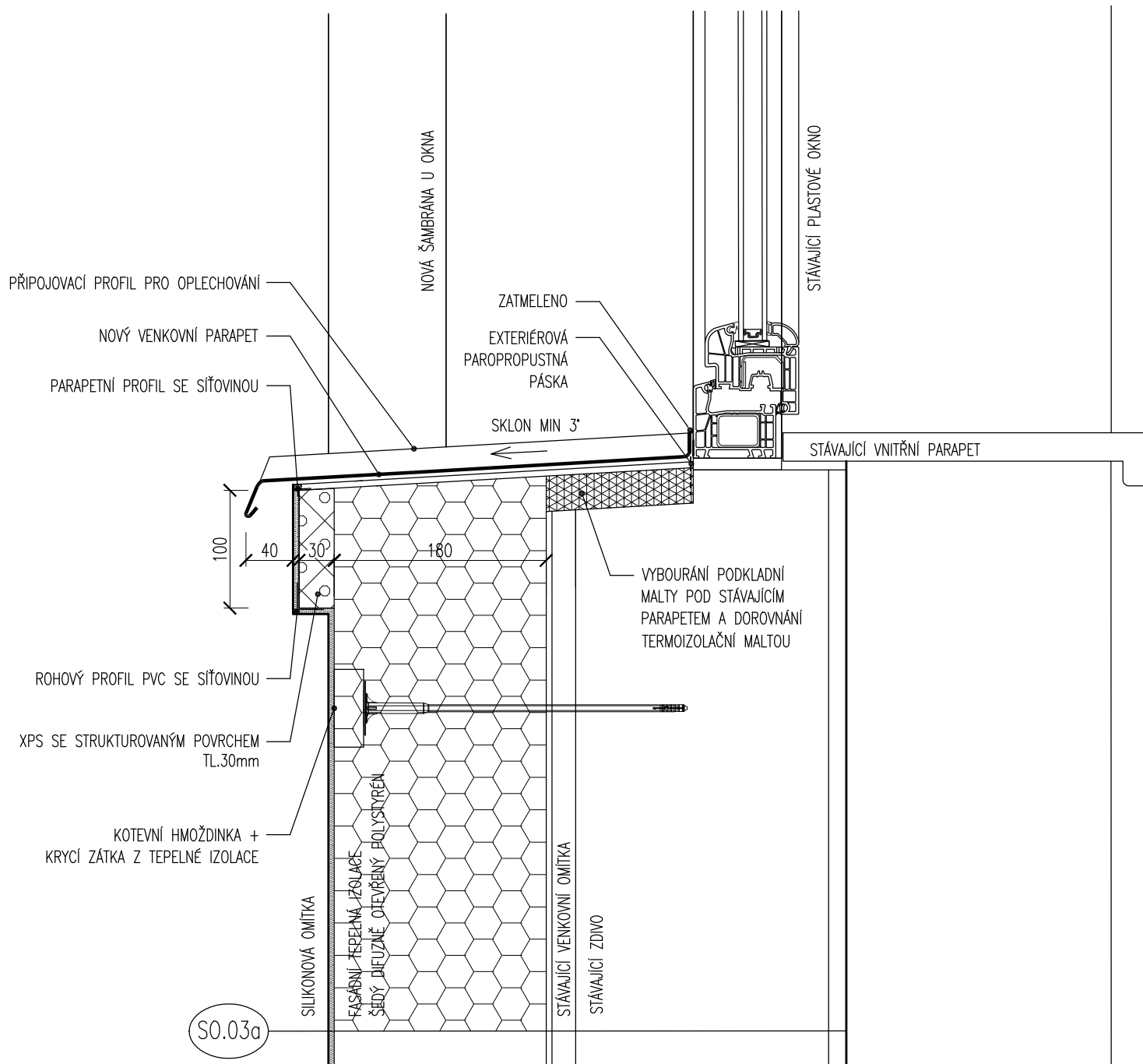


NOVÝ STAV



D1b
NADPRAŽÍ TYPICKÉHO OKNA V NP
M - 1:5

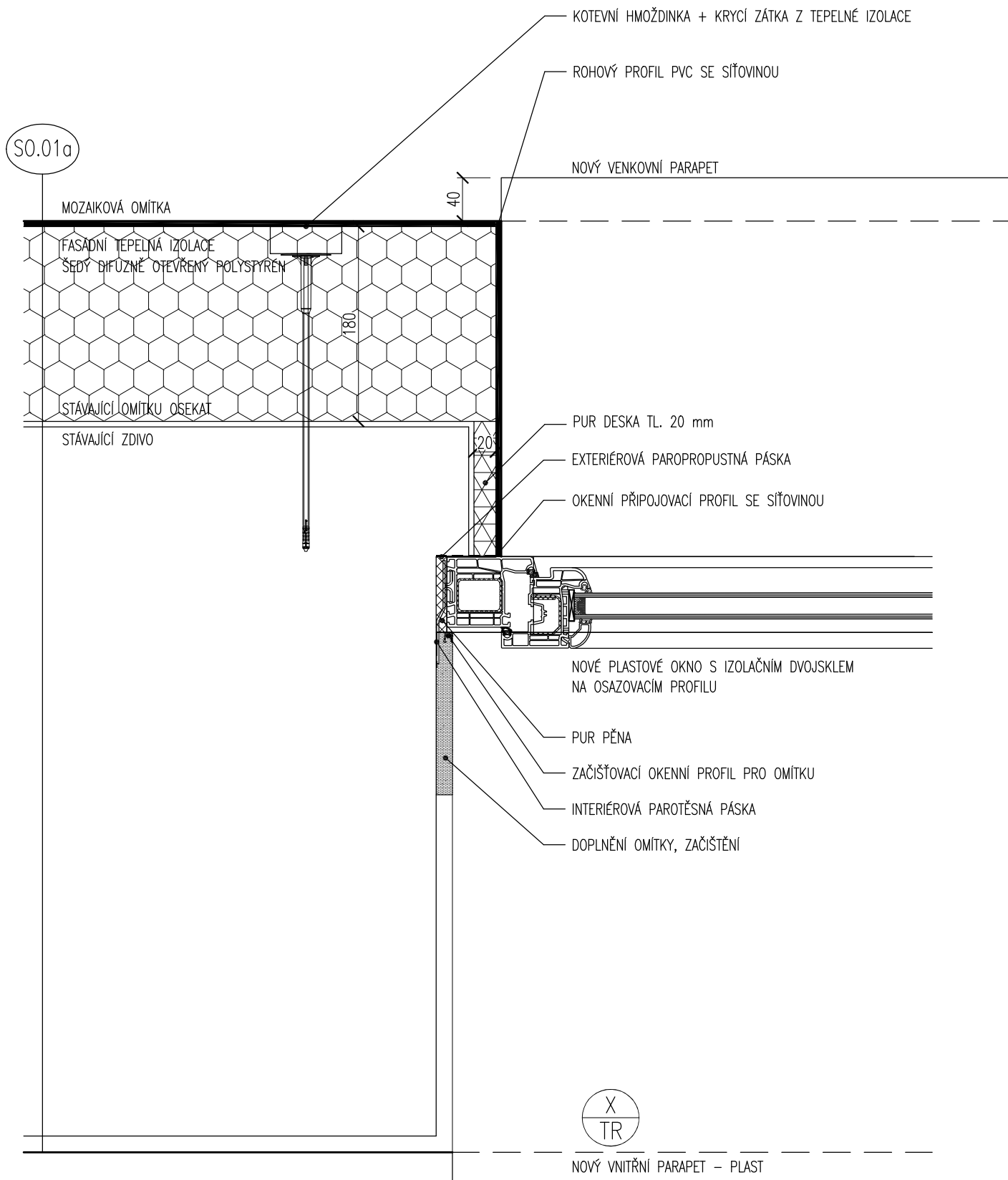
NOVÝ STAV



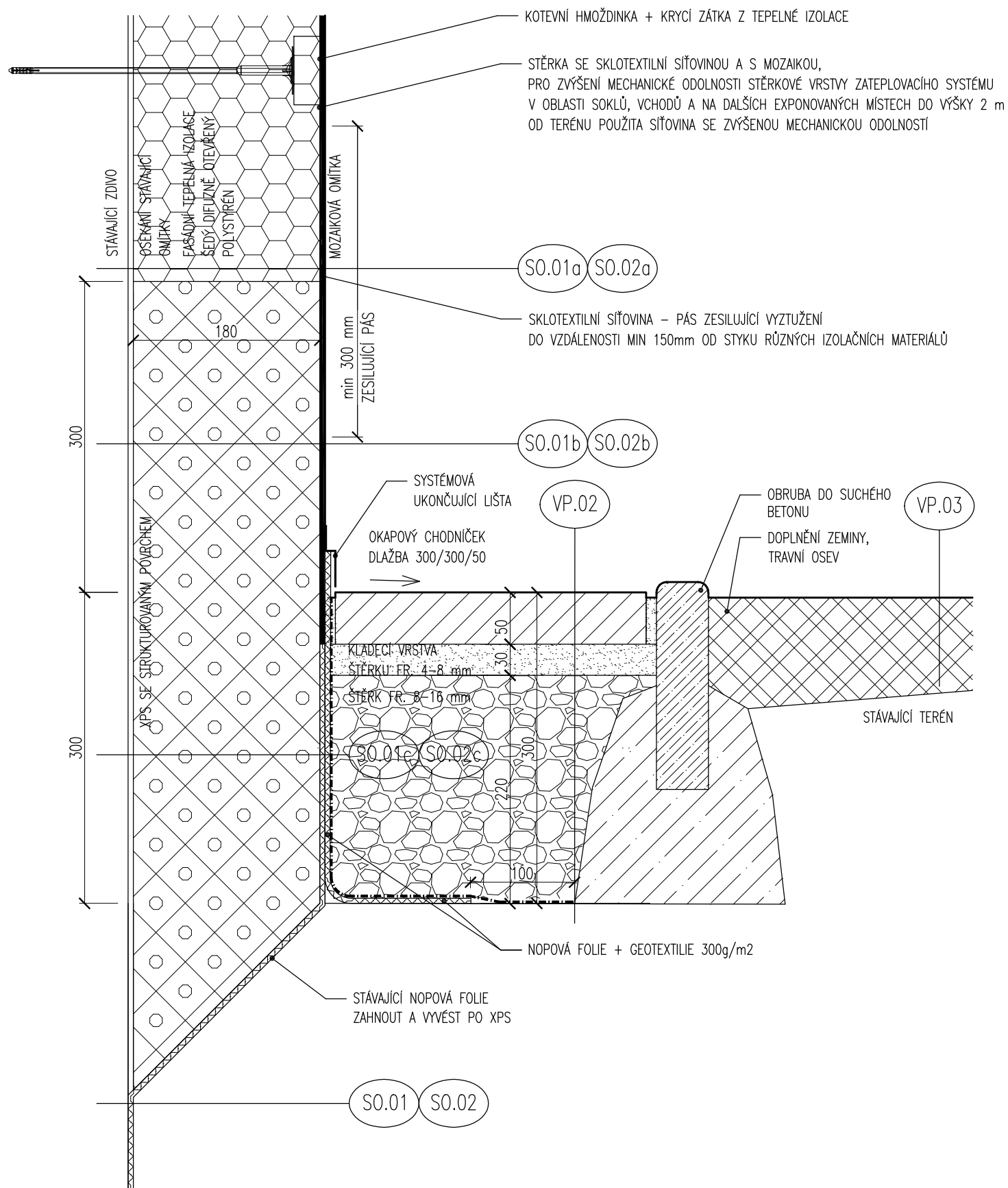
D1c

PARAPET TYPICKÉHO OKNA V NP
M - 1:5

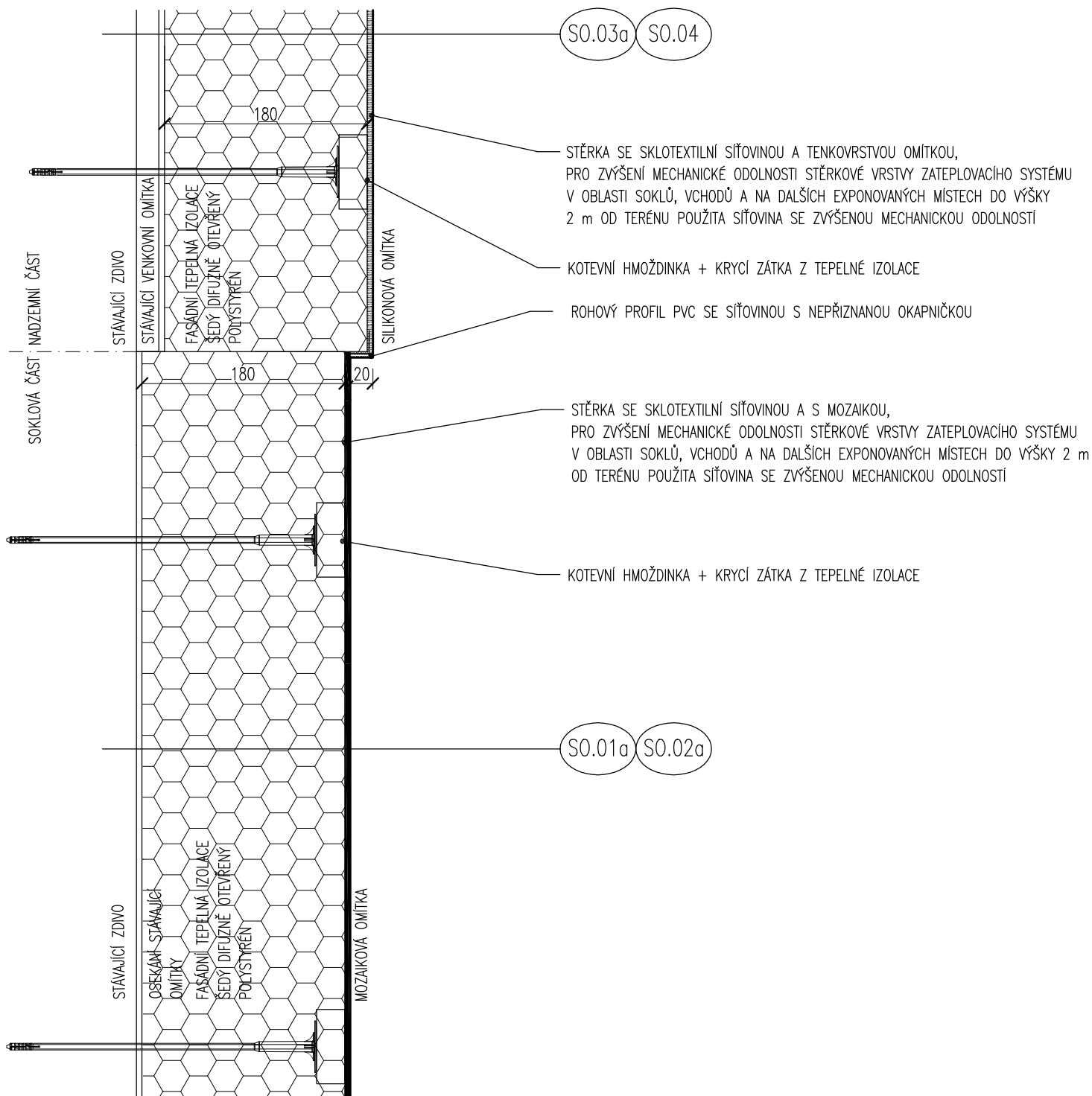
NOVÝ STAV



D2
OSTĚNÍ NOVÉHO OKNA V PP
M - 1:5



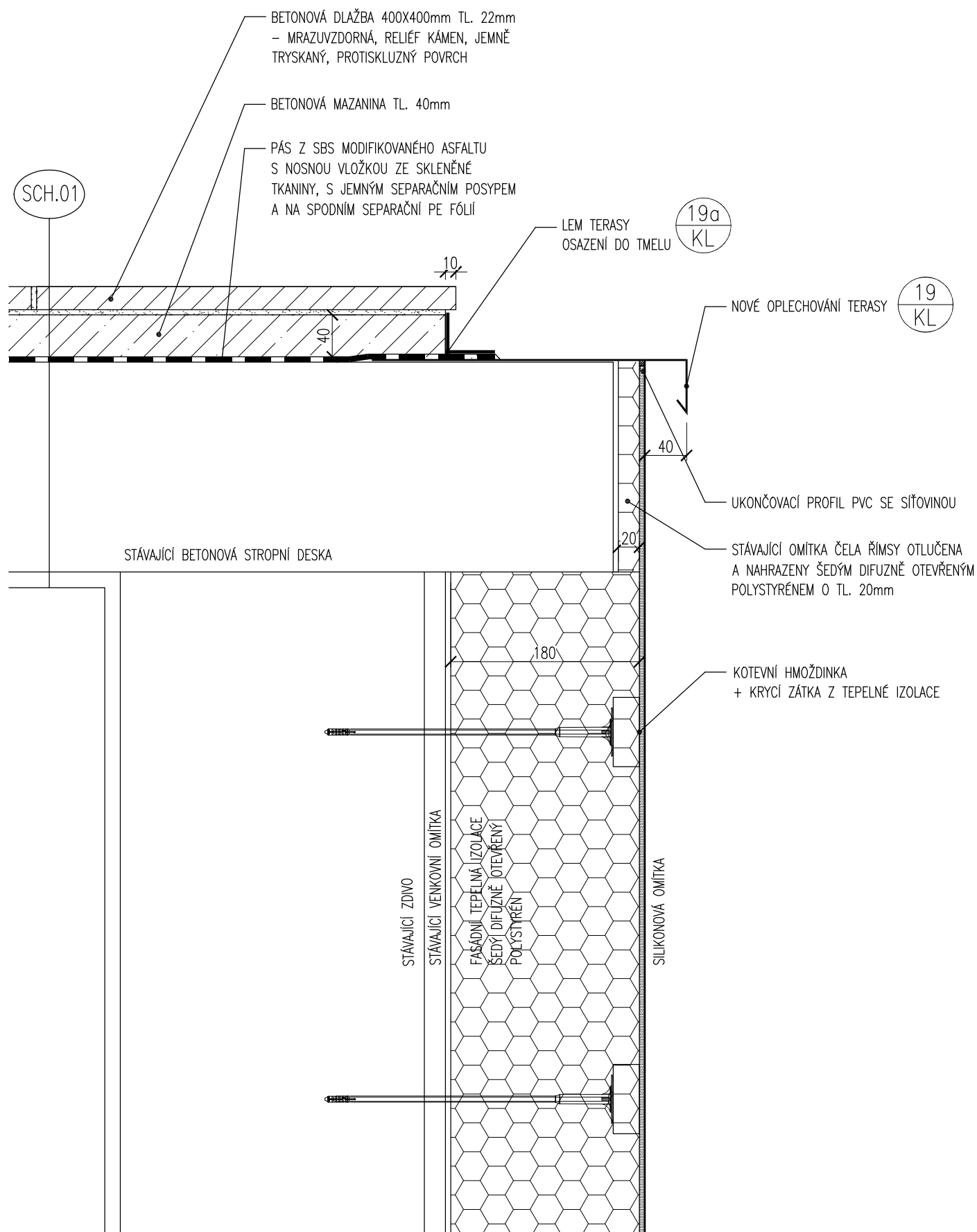
D3
ZATEPLENÍ U TERÉNU
M - 1:5



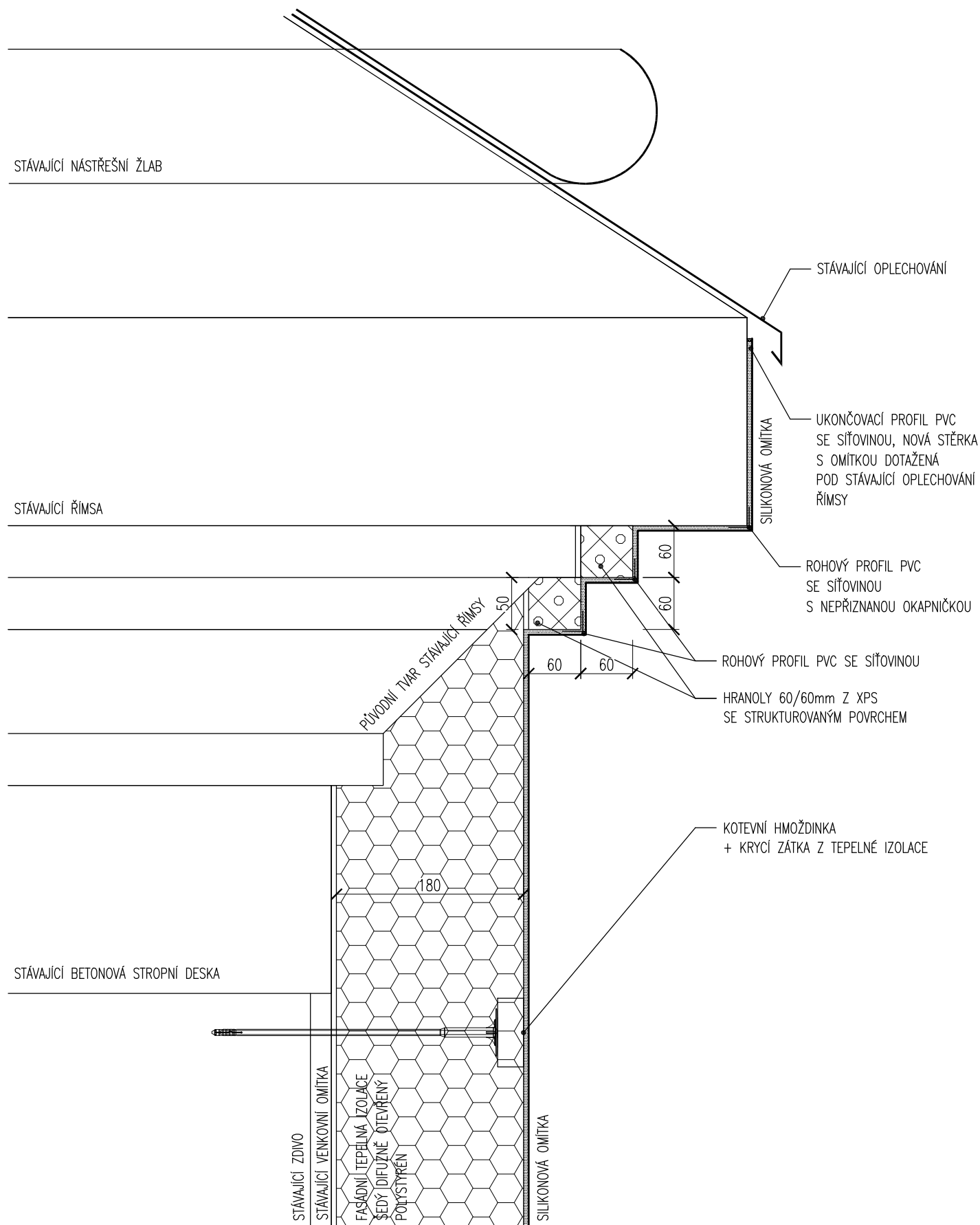
D4

ROZHRANÍ SOKLOVÉ ČÁSTI

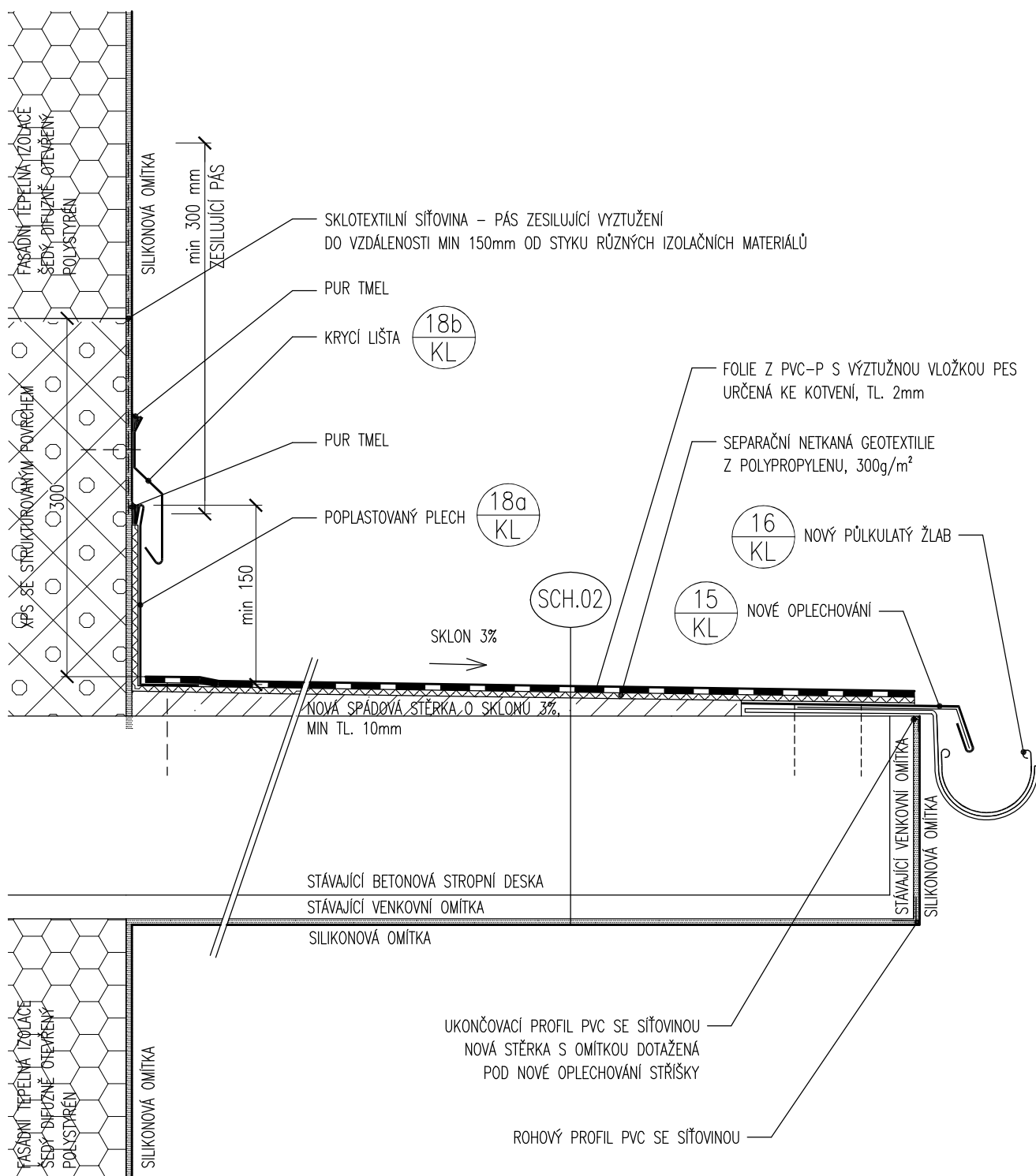
M - 1:5



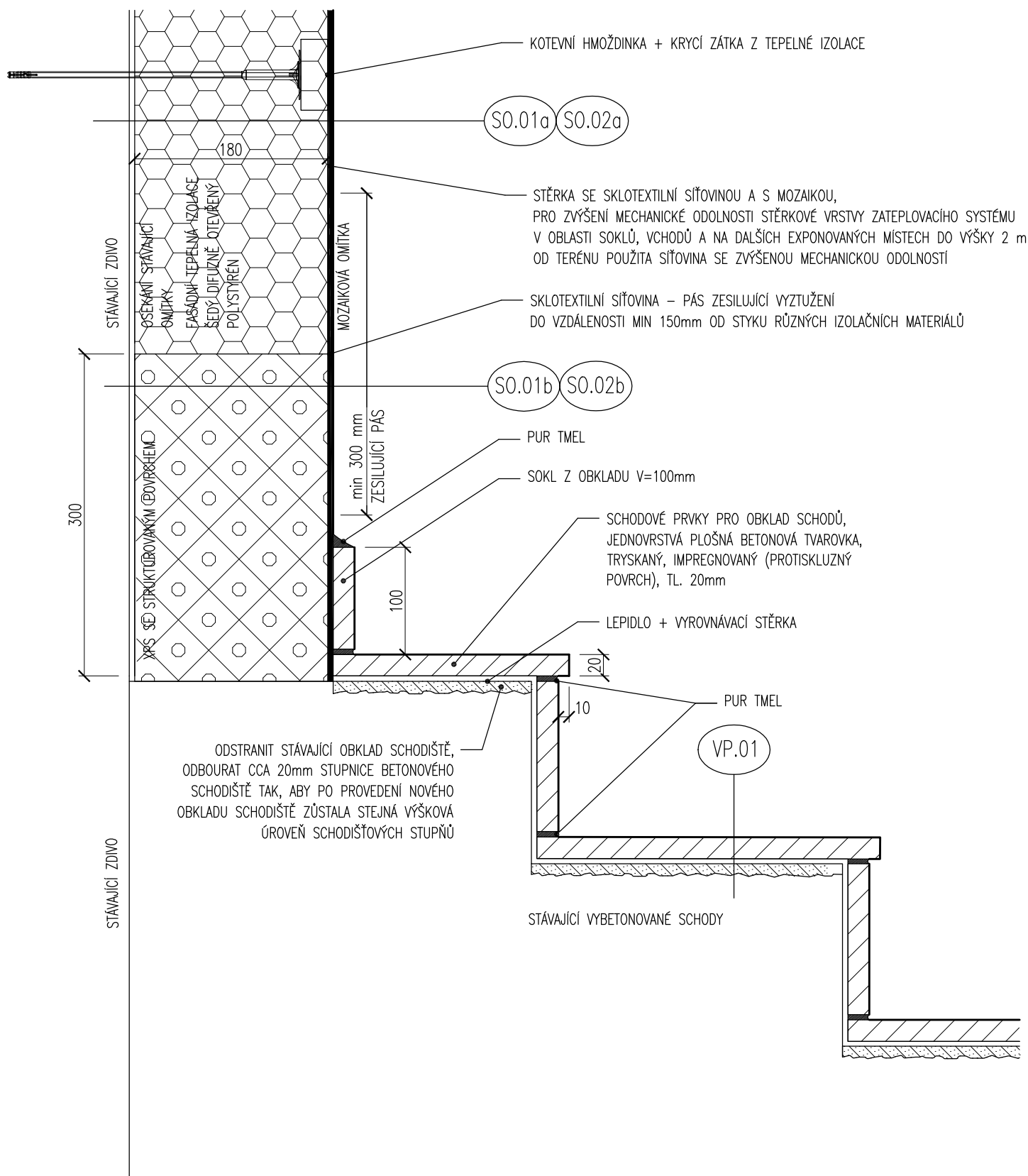
D5
UKONČENÍ TERASY
M - 1:5



D6
UKONČENÍ ZATEPLENÍ U ŘÍMSY
M - 1:5



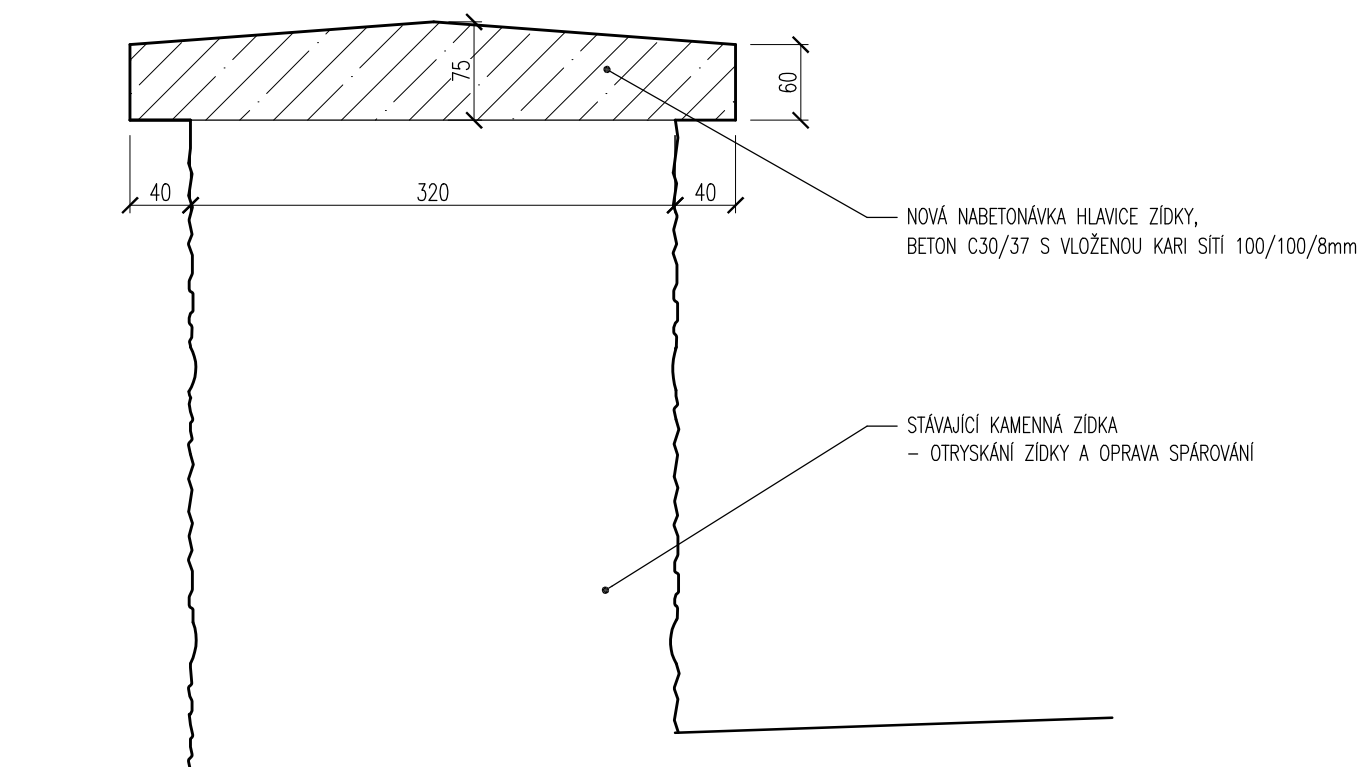
D7
STŘÍŠKA NAD VSTUPEM
M - 1:5



D8

ZAŁOŽENÍ ZATEPLENÍ U SCHODŮ

M - 1:5



D9
KAMENNÁ ZÍDKA
M - 1:5
